

P20.40-0220-57

Verschlußdeckel mit Raste

Verschlußdeckel (5) entgegen Uhrzeigersinn bis Raste 1 _____

drehen, Überdruck ablassen.



Verschlußdeckel (5) darf nur bei einer Kühlmitteltemperatur unter 90 °C geöffnet werden.

Verbrühungsgefahr!

Prüfverschluß (3) 124 589 00 91 00 an Prüfgerät (2)
124 589 24 21 00 _____

befestigen, abnehmen.

Doppelstutzen (4) 124 589 53 63 00 am Prüfgerät
(2)
124 589 24 21 00 _____

befestigen, abnehmen.

Verschlußdeckel (5) auf den Doppelstutzen (4) _____

befestigen, abnehmen.

Überdruckventil Öffnungsdruck _____ prüfen, Öffnungsdruck siehe Tabelle.

Unterdruckventil _____ prüfen, dazu Unterdruckventil (6) anheben.

Hinweis
 Das Unterdruckventil (4) muß an der Gummidichtung des Dichttellers anliegen, sich leicht anheben lassen und nach dem Loslassen zurückfedern.
 Die Auflage für den Dichtteller am Ausgleichbehälter muß eben sein.
 Korrodierte Verschußdeckel sind zu erneuern.
 Die Teil-Nr. und die Verschußdeckel-Kennzahl sind im Deckel eingeprägt.

2- Stufen-Verschußdeckel im Typ 210

Verschußdeckel (5a) eine halbe Umdrehung entgegen Uhrzeigersinn _____ drehen, Überdruck ablassen.



Verschußdeckel (5a) darf nur bei einer Kühlmitteltemperatur unter 90 °C geöffnet werden.
 Verbrühungsgefahr!

Adapter (3a) 210 589 03 63 00 an Prüfgerät (2)
 124 589 24 21 00 _____

befestigen, abnehmen.

2-Stufen-Verschußdeckel (5a) auf den Adapter (3a)
 Überdruckventil Öffnungsdruck _____

auf-, zuschrauben, Hinweis beachten.
 prüfen Öffnungsdruck siehe Tabelle.

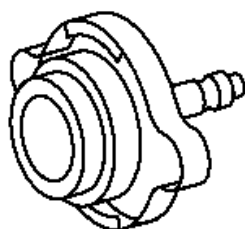
Hinweis
 Die Verschußdeckel-Kennzahlen sind im Deckel eingeprägt.
 Aufbau 2-Stufen-Verschußdeckel siehe Hinweis

Prüfdaten Verschußdeckel mit Raste

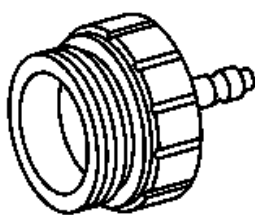
Verschußdeckel-Kennzahl	Überdruckventil öffnet bei bar		Unterdruckventil öffnet bei bar
	Überdruck neu	Überdruck gebraucht	
140	1,4 0,1	1,4 - 0,1	0,1

Prüfdaten 2-Stufen-Verschußdeckel

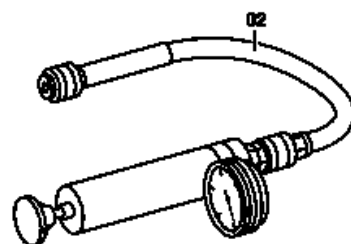
Verschußdeckel-Kennzahl	Überdruckventil öffnet bei bar		Unterdruckventil öffnet bei bar
	Überdruck 1. Stufe	Überdruck 2. Stufe	
140/200	1,4 0,1	2,0 0,1	0,1



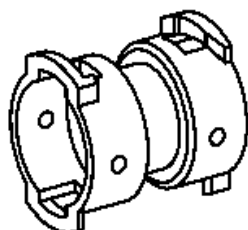
124 589 00 91 00



210 589 03 63 00



124 589 24 21 00



124 589 53 63 00

Hinweis

Im Typ 210 ist ein
2-Stufen-

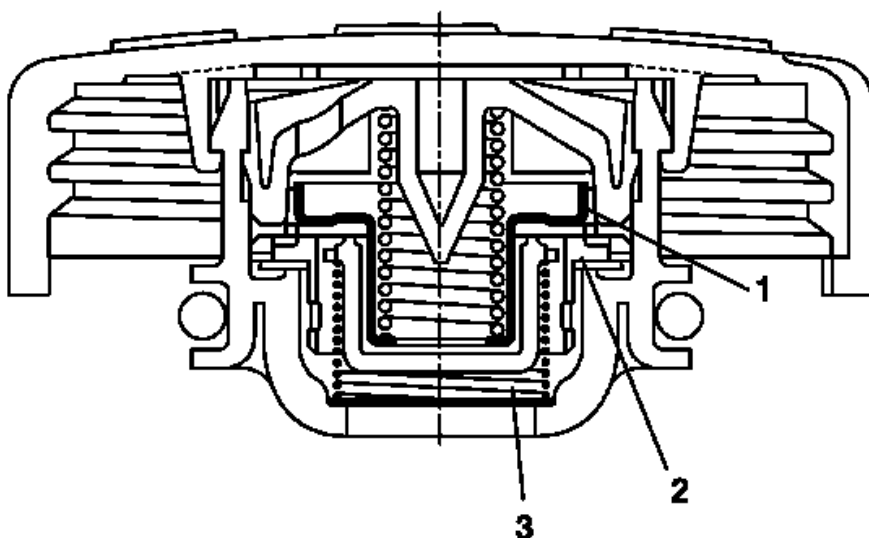
Verschlußdeckel

eingebaut.



Der 2-Stufen-
Verschlußdeckel muß
so weit eingeschraubt
werden, bis die Nase in
die Kerbe am
Kühlmittel-
Ausgleichbehälter
einrastet.

Der Verschlußdeckel
hat eine zusätzliche
Druckstufe, so daß in
der Nachheizphase der
Systemdruck bis auf
2 bar ansteigen kann,
ohne daß Kühlmittel
austritt.



P20-5408-35